

# RIPCenter\_X10.1 及び GamaPrintPro\_X10.1 の不具合及び対処方法のご連絡

2011 年 12 月

株式会社セイコーアイ・インフォテック

弊社が提供している RIP ソフト (RIPCenter\_X10.1 及び GamaPrintPro\_X10.1) において、特定の PC 環境で、システムが不安定になる不具合が判明しました。現象及び対処方法につきましては以下の通りとなります。お客様には多大なご迷惑とご不便をお掛けしますことを心よりお詫び申し上げますとともに、以下の対処方法を実施頂けますようお願い申し上げます。

## 対応が必要な環境

- ・使用 RIP ソフト : **RIPCenterX10.1(SIIT Edition)** 及び **GamaPrintProX10.1(SIIT Edition)**
- ・発生する PC 環境 : **WINDOWS 7(32bit/64bit)** 及び **WINDOWS VISTA (32bit/64bit)**

## 不具合現象

RIP ソフトが、動作中に突然フリーズする事がある。

## 対処方法

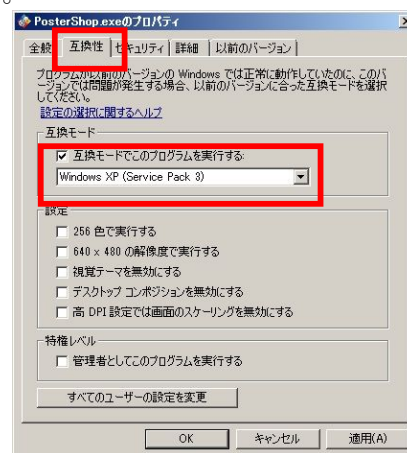
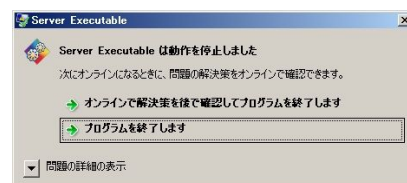
### ☆WINDOWS7 の場合

WINDOW XP 互換モードでプログラムを実行すると、本不具合は解消できます。

※制限事項が 1 点ありますので、制限事項の項目を必ずお読みください。

### 【WINDOW XP 互換モードの設定方法】

- ① 全ての OnyxRIP アプリケーションを終了する。
  - ② RIP ソフトがインストールされているドライブ (通常 C ドライブ又は D ドライブ) を開き、¥Onyx10¥Server フォルダを開く。
  - ③ PosterShop.exe を右クリックし、プロパティを開く。
  - ④ 表示されたプロパティウインド内の[互換性]タブをクリックして、互換モード (WINDOWS XP sp3) を ON にする。
  - ⑤ [OK] ボタンをクリックし、プロパティ画面を閉じる。
- 以上の操作で終了です。



### ・WINDOW XP 互換モードの制限事項

互換モード ON の状態でプリンタの追加あるいはプロファイルのインポートをすると、右図のようなエラーが表示されます。エラーを出さないために、プリンタ追加やインポートを行う際には互換モードを一度 OFF にしてからインストールし、作業終了後に互換モード (WINDOWS XP sp3) を ON に戻してください。

※弊社調査では、エラー表示が出されても動作には支障はありませでした。

### ☆WINDOWS VISTA の場合

該当するお客様には大変申し訳ないことなのですが、VISTA ではこの方法が有効ではありません。

下記方法のいずれか一つの方法で対処願います。

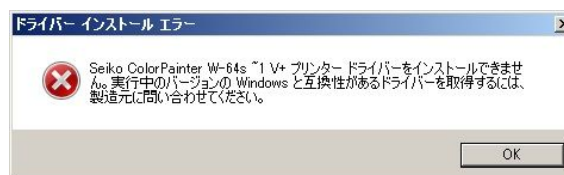
- 1 RIP ソフトのバージョンを X10.0 に下げる。
- 2 WINDOWS7 あるいは WINDOWS XP がインストールされている別の PC に変更する。
- 3 OS を WINDOWS7 に変更する。

現在、RIP ソフトベンダーで互換モードを使用せずに動作できるようにする対策を継続しております。

不具合対応できました時点で改めてご報告させていただきます。

お客様にはご不便お掛けしますが、今しばらくお待ちくださいますようお願い申し上げます。

なお本件でご不明な点ありましたら、最寄りの弊社サービスセンターまでご連絡願います。



以上