

# SII ColoPainter シリーズ RIP ソフト PhotoPrint6

## メディア別プロファイルのご案内

### 【注意】

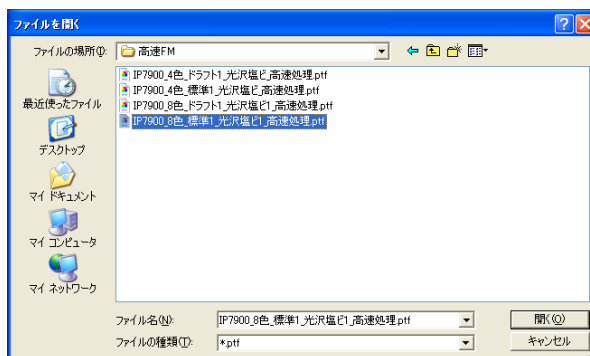
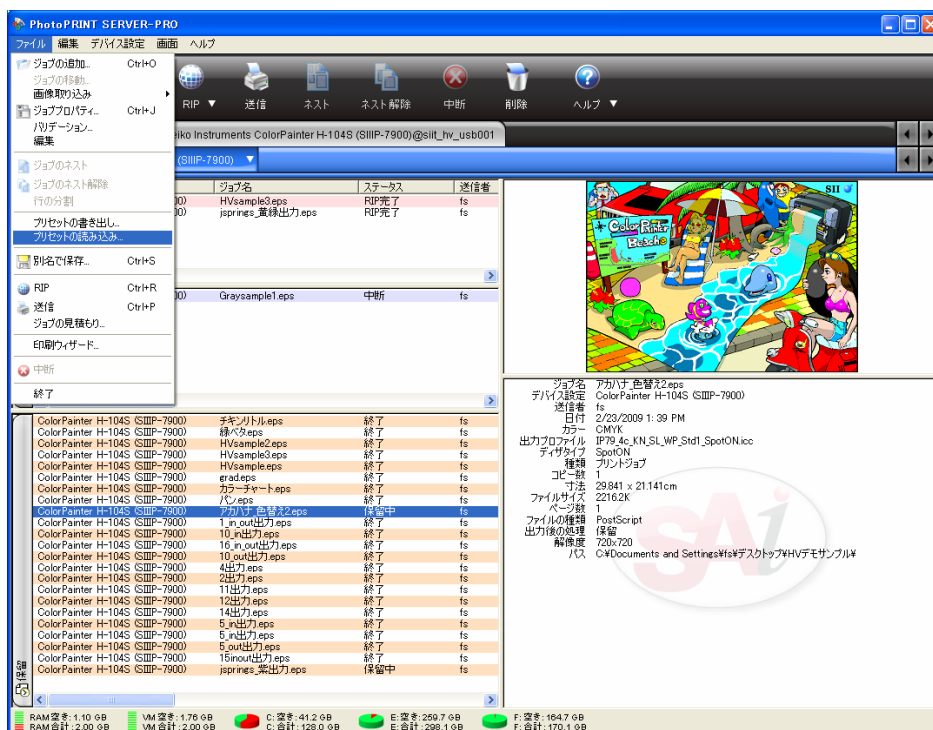
本プロファイルは、**PhotoPrint6 にのみ使用できます。**

PhotoPrint4 または PhotoPrint5 では使用できませんのでご注意ください。

### ● 使用方法

該当機種のプロセットファイルを、PhotoPrint6 が入ったパソコン上にコピーしてください。

PhotoPrint6 のファイルメニューから、「プリセットの読み込み」を選択し、プリセットファイルを参照してください。



プリセットが読み込まれたら、ジョブのプロパティを開き、プリセットを設定して下さい。

