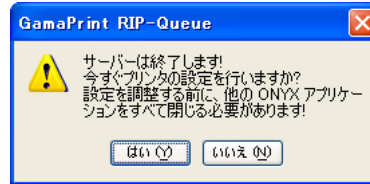
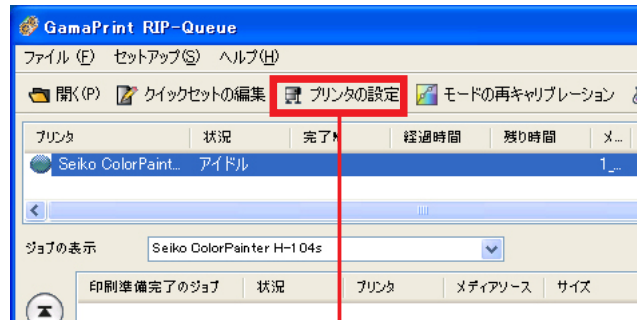


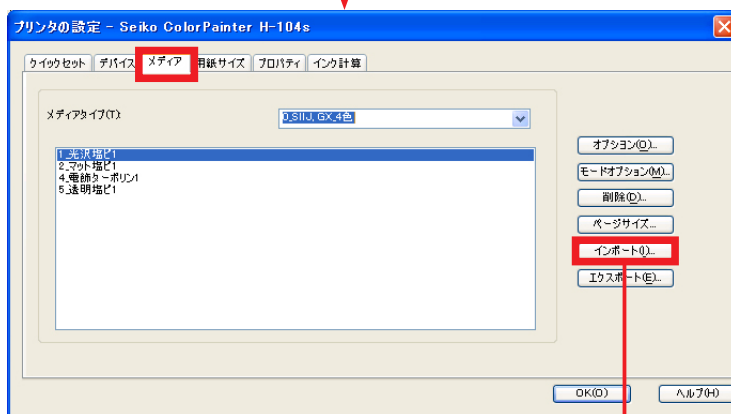
●メディアプロファイルのインポート（読み込み）方法

メディアプロファイルをインポート方法を示します。

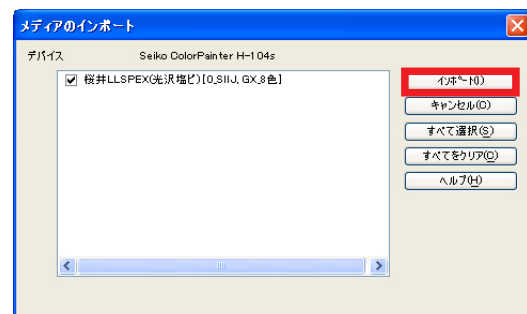
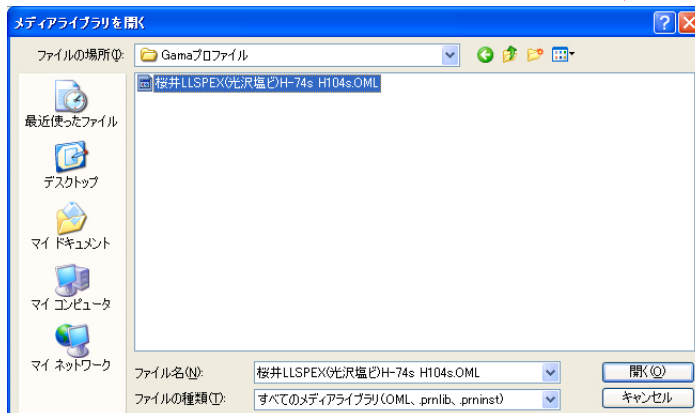
ダウンロードしたファイルを解凍し、OML ファイルを適当な場所にコピーしてください。



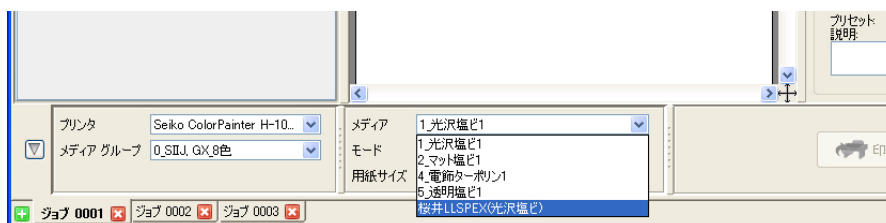
- ① RIP キューの「プリンタの設定」を選びます。
上のような警告が出るので、「レイアウトツール」をシャットダウンして「はい」をクリックします。



- ②メディアタブを選択し、「インポート」ボタンをクリックします。



- ③ファイルを選択し、チェックマークを入れて「インポート」ボタンをクリックします。



- ④レイアウトツールを起動すると、メディアの欄にインポートしたプロファイルが現れます。