

## 基本仕様

モデル	JETRIX 2513FRQ	JETRIX 3015FO
外形寸法 (WxDxH)	4790x2335x1430mm	5338x2304x1430mm
必要設置スペース (WxDxH)	5000x2500x1500mm	6000x2500x1500mm
最大メディアロール幅	1800mm	—————
最大プリントロール幅	1800mm	—————
フラットベッド 最大メディアサイズ	1220x2440mm	1524x3048mm
フラットベッド 最大プリントサイズ	1220x2440mm	1524x3048mm
メディア厚	100mm	100mm
最大メディア重量	フラットベッド (500kg), ロール (60kg)	フラットベッド (500kg)
インク色	CMYK4色 + スポットカラー (W/P1,P2/V)	CMYK4色 + スポットカラー (W/P1,P2/V)
インク容量	インクタンク (5L), インク充填パック (2L), White (1L)	インクタンク (5L), インク充填パック (2L), White (1L)
質量	2000kg	2000kg
電源電圧	AC220 ~ 240V 単相 30A	AC220 ~ 240V 単相 30A
RIP	Caldera社製付属	Caldera社製付属

## 印刷速度

※ グレースケール & 双方向印刷 適用

プリントモード	フラットベッド (㎡ / h)
プロダクション	30
クオリティー1	20
クオリティー2	15
ファインアート	10

※1 仕様およびデザインは、改良のため、予告なく変更することがあります。

※2 商品の色や素材感は、カタログと実物では、異なる場合があります。

※3 ロールメディア使用時の印刷速度は異なります。

**JETRIX**  
SIMPLE & PERFECT



2513FRQ



3015FO

### 【ご注意事項】

●カタログのサンプルははめこみ合成です。●本カタログに掲載の製品は日本仕様のため、日本国内以外ではご使用できません。●本カタログに掲載されている内容はハードウェアの仕様であり、ソフトウェアの仕様によっては一部制限がある場合があります。●プリントヘッドは寿命性部品です。●保守等でプリントヘッドを交換した場合、交換後色が微妙に変化する場合があります。●プリンターを複数台ご利用になる場合、機差により異なる場合があります。●このカタログの内容は予告なしに変更することがあります。●その他記載の商品名等は各社の登録商標または商標です。●JETRIX, InkTec, Caldera は登録商標または商標です。

### 【ご注意】

下記の有価証券や著作物は法律により、複製が禁止されています。  
 国内外の紙幣・貨幣・政府発行の有価証券・国際証券・地方債証券。  
 未使用の郵便切手・官製はがき。  
 政府発行の印紙類。  
 著作権の目的になっている書籍・音楽・絵画・版画・地図・写真などの著作権物は個人的な、また家庭内その他これに準ずる限られた範囲内で使用するために複製する以外は禁じられています。

## 輸入販売元

**SII**

株式会社 セイコーアイ・インフォテック

本社 〒261-8507 千葉県千葉市美浜区中瀬1-8  
サイン企画営業部 TEL: 043-211-1370

ホームページ <http://www.seiko-i.co.jp>

製造元 **InkTec**

1124 Shingil-dong, Danwon-gu, Ansan-city, Gyeonggi-do, Korea, 425-839

●お問い合わせは、信頼のある当店へ

PRINTED WITH SOYINK 環境にやさしい植物性大豆油を使用しています。

11/06/OK



**JETRIX** 2513 / 3015  
SIMPLE & PERFECT It looks simple and it's perfect

# UVインクジェットプリンター Specialty of **JETRIX** 2513 / 3015

豊富なインクバリエーションと高耐久性のプリント機構が  
様々なメディアへの出力を可能にします。



## ■ 高生産性

試作レベルのテスト印刷から小ロットの特殊印刷のボリュームまでこなせる生産性を実現。  
(最高 30m<sup>2</sup>/h)  
使用用途に合わせて印刷モードを選び最適なスピードで印刷することが可能です。

## ■ 高画質

様々なアプリケーションに合わせて最適な画質を実現する4階調グレースケールヘッドを搭載。  
10pl から 30pl のドットボリュームを適切に使い分け、より美しい高画質印刷や微細な文字が  
識別可能なレベルの高詳細印刷まで様々な出力に対応します。

### ●実績のあるスペクトラヘッドQクラス



メンテナンスが簡単/ヘッドキャリッジ内部は単純な構造  
になっていますので簡単にメンテナンスができます。



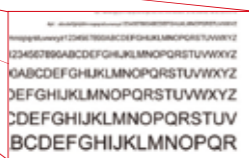
バリアブルドット



▲ノーマルドット



※画像はイメージです



バリアブルドットにより超高画質を実現。10plから30plによりリアルなグレースケールを実現します。双方向印刷でも微細な文字が文字が識別可能です。

## ■ インクバリエーション

様々な材料へ適切な印刷が可能のように CMYK4色の他に 白インク、  
プライマー、バーニッシュ、クリーニングインクを用意しました。

### ◆プライマー

ガラスや金属等に対して最適な出力が可能のようにインクと最適化された  
プライマーをご用意。

インクジェットヘッドから必要な場所だけにプライマーを印刷するので印刷  
しない部分の質感を保ちながらの表現が可能となります。

### ◆白インク

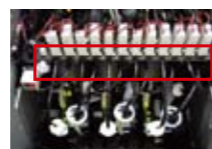
透明な素材や金属等白色以外の素材に対しても白インクを利用する事  
で下地色の影響を受けず思った色を表現することが可能になります。

### ◆バーニッシュ

印刷物の質感を高めるバーニッシュ印刷。従来のニス引き印刷同様の  
質感を表現可能となります。

### ◆クリーニングインク

お客様の使用用途に応じてプライマーとバーニッシュを切り替えるクリーン  
グインク。ボタン操作で簡単に変更することが可能です。



必要な場所だけプライマーインクを印刷できるのでガラス  
などの透明部分を保ちながらの表現が可能です。  
また面倒な前処理の手間が省けます。  
クリーニングインクによりボタン操作一つでバーニッシュインク  
とプライマーインクを約5分で変更可能です。

## ■ 高信頼性

重い板材からロールメディアまでを想定した安心機能が  
お客様の印刷作業をバックアップ。

### ◆高耐久性

重さ 500kg、厚さ 100mm の材料にも対応する頑丈な  
ハニカム式フラットベッドを搭載。

3台のバキュームモーターをコントロールするインテリジェント  
バキューム方式によりメディアを確実に吸着し安定した印刷を実現します。

### ●500kgのメディアでも対応するフラットベッド



### ●0.75kwバキュームモーターを3台搭載



### ◆ヘッドアンチクラッシュシステム

タッチ&ブッシュセンシングタイプの障害物検出機能を搭載。  
ヘッドクラッシュの原因となる印刷面の障害物を検出し、ヘッドを停止します。  
これによりヘッドへのダメージを未然に防ぎます。

### ◆イーजीオペレーション

様々な設定や操作、プリンター状態確認等が簡単に行えるように対話形式で使い勝手の良い  
ユーザーインターフェースを搭載。日常のプリンター操作を快適にサポートします。

## ■ ロールオプション

様々なロールメディアに対応するロールオプションを用意。  
FF や塩ビフィルム、PET フィルムなど1800mmまでのロールメディア  
が装着できます。(2513のみ)

## ■ RIP ソフトウェア

プリンターの機能をフルに活用するために  
Caldera社製RIPソフトウェアを標準装備。  
お客様の出力をより快適にサポートします。



使用およびデザインは、改良のため、予告なく変更することがあります。商品の色や素材感は、カタログと  
実物では、異なる場合があります。